

## Hubkräfte

| max.  | 14900 kg / 146,2 kN | A |
|-------|---------------------|---|
| 4,1 m | 9600 kg / 94,2 kN   |   |
| 5,8 m | 6900 kg / 67,7 kN   |   |
| 7,6 m | 5300 kg / 52,0 kN   |   |

| max.  | 14600 kg / 143,2 kN | B |
|-------|---------------------|---|
| 4,2 m | 9400 kg / 92,2 kN   |   |
| 5,8 m | 6700 kg / 65,7 kN   |   |
| 7,6 m | 5100 kg / 50,0 kN   |   |
| 9,6 m | 4050 kg / 39,7 kN   |   |

| max.   | 14100 kg / 138,3 kN | C |
|--------|---------------------|---|
| 4,2 m  | 9100 kg / 89,3 kN   |   |
| 5,8 m  | 6400 kg / 62,8 kN   |   |
| 7,6 m  | 4850 kg / 47,6 kN   |   |
| 9,6 m  | 3800 kg / 37,3 kN   |   |
| 11,6 m | 3150 kg / 30,9 kN   |   |

| max.   | 13300 kg / 130,5 kN | D |
|--------|---------------------|---|
| 4,3 m  | 8700 kg / 85,3 kN   |   |
| 6,0 m  | 6100 kg / 59,8 kN   |   |
| 7,8 m  | 4600 kg / 45,1 kN   |   |
| 9,7 m  | 3550 kg / 34,8 kN   |   |
| 11,7 m | 2900 kg / 28,4 kN   |   |
| 13,9 m | 2450 kg / 24,0 kN   |   |

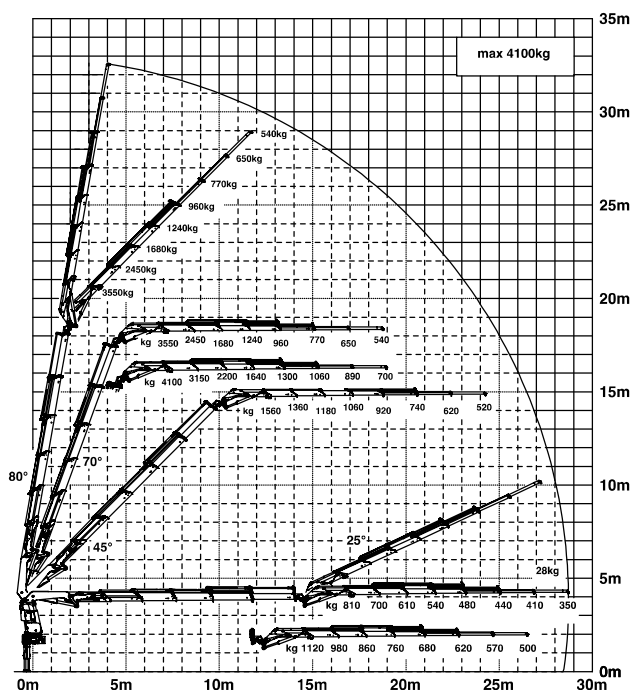
| max.   | 12700 kg / 124,6 kN | E |
|--------|---------------------|---|
| 4,4 m  | 8400 kg / 82,4 kN   |   |
| 6,1 m  | 5900 kg / 57,9 kN   |   |
| 7,9 m  | 4350 kg / 42,7 kN   |   |
| 9,8 m  | 3350 kg / 32,9 kN   |   |
| 11,8 m | 2700 kg / 26,5 kN   |   |
| 14,0 m | 2200 kg / 21,6 kN   |   |
| 16,3 m | 1900 kg / 18,6 kN   |   |

| max.   | 12200 kg / 119,7 kN | F |
|--------|---------------------|---|
| 4,5 m  | 8100 kg / 79,5 kN   |   |
| 6,2 m  | 5600 kg / 54,9 kN   |   |
| 8,0 m  | 4150 kg / 40,7 kN   |   |
| 9,9 m  | 3150 kg / 30,9 kN   |   |
| 11,9 m | 2500 kg / 24,5 kN   |   |
| 14,1 m | 2050 kg / 20,1 kN   |   |
| 16,4 m | 1720 kg / 16,9 kN   |   |
| 18,6 m | 1500 kg / 14,7 kN   |   |

| max.    | 12000 kg / 117,7 kN | G |
|---------|---------------------|---|
| 4,5 m   | 7900 kg / 77,5 kN   |   |
| 6,2 m   | 5500 kg / 54,0 kN   |   |
| 8,0 m   | 4000 kg / 39,2 kN   |   |
| 9,9 m   | 3000 kg / 29,4 kN   |   |
| 12,0 m  | 2350 kg / 23,1 kN   |   |
| 14,2 m  | 1880 kg / 18,4 kN   |   |
| 16,4 m  | 1560 kg / 15,3 kN   |   |
| 18,6 m  | 1340 kg / 13,1 kN   |   |
| 20,8 m  | 1180 kg / 11,6 kN   |   |
| 23,0 m* | 900 kg / 8,8 kN     |   |
| 25,0 m* | 600 kg / 5,9 kN     |   |

\*mechanische Verlängerung

### D PJ125E JV1 DPS PLUS



### E PJ080C JV2 DPS PLUS

